



We use Science to achieve Beauty...

eclipse®
KERATIN SMOOTHING TREATMENT

ECLISSE je nová vyrovnávacia kúra na báze keratínu, ktorú ponúka BES kaderníkovi. Vo výrobku ECLISSE je použitá inovatívna zložka, ktorá neobsahuje formaldehyd, na obnovenie keratínovej štruktúry vlasu, aby sa uspokojila každá požiadavka vlasov.

Vytvorený originál v Taliansku, ECLISSE:

- zabezpečuje dokonalé vyhladenie
- udržiava objem vlasov pod kontrolou
- odstraňuje nepríjemný pocit krepovitosti
- vlasom dodáva lesk, jemnosť a dokonalosť pre každú príležitosť



Prečo ECLISSE?

Slovo ECLISSE pochádza z gréckeho εκ (ek), čo znamená „NA“, a ΛΕΙΨΕΙΝ (leipein), čo znamená „predĺžiť“, ale aj „skryť sa“, „byť neviditeľný“

ECLISSE pretože vyhladenie, ktoré ZAKRÝVA kučeru tak, že ju robí neviditeľnou, skrytou

ECLISSE pretože je to výnimočný výrobok, tak ako zatmenie na oblohe

ECLISSE pretože obsahuje slovo LISSÉ, čo po francúzsky znamená hladký

ECLISSE pretože tak ako taliansky názov tak aj výrobok bol výlučne a s hrdosťou vytvorený v Taliansku

ECLISSE pretože je to prírodný fenomén, tak ako aj prírodné zložky, ktoré boli použité namiesto silikónov

ECLISSE pretože v slove sú zvýraznené písmená „CLIS“, ktoré predstavujú začiatkové písmena 4 aminokyselín
Cisteina (cysteín), Lisina (lyzín), Istidina (histidín), Serina (serín)



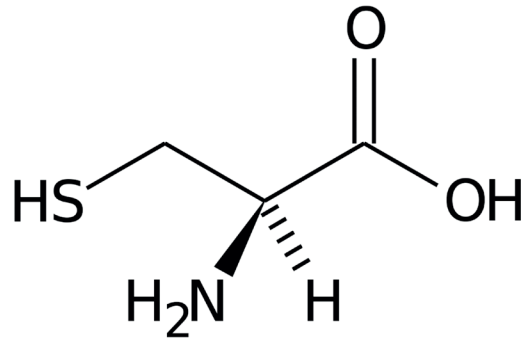
Tieto 4 aminokyseliny sú najviac vyskytujúce sa aminokyseliny v KERATÍNE a preto boli vybraté ako aktívne zložky zodpovedné vo vyhladzovaní a vyrovnávaní.

Aká je funkcia ECLISSE?

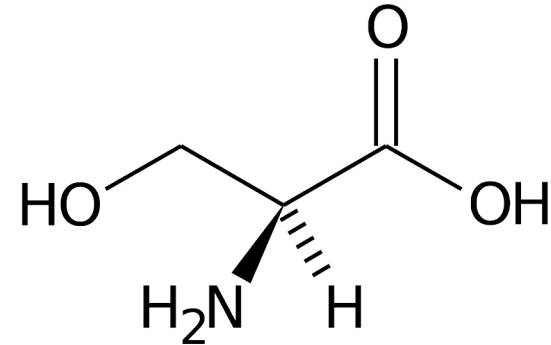
ECLISSE je inovatívne ošetrovanie, ktoré využíva spojenie aminokyselín v keratíne s glyoxylovanými karbonylmi.

Tieto aminokyseliny (CYSTEÍN, LYZÍN, HISTIDÍN a SERÍN) boli vybraté, pretože sú to tie, ktoré sa najviac nachádzajú vo vnútri keratínovej štruktúry.

Tým, že sú to aminokyseliny dokážu vojsť do vnútra vlasu keratínového reťazca a ľahko sa v ňom integrujú.



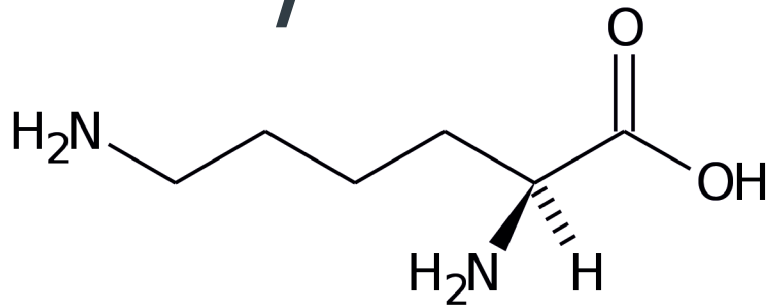
Cysteín



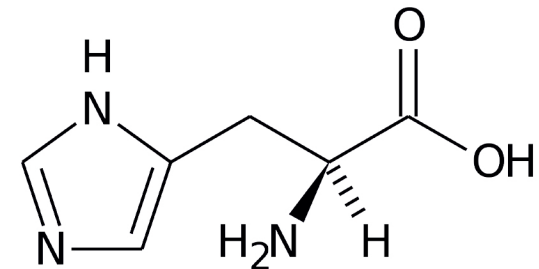
Serín

Clis

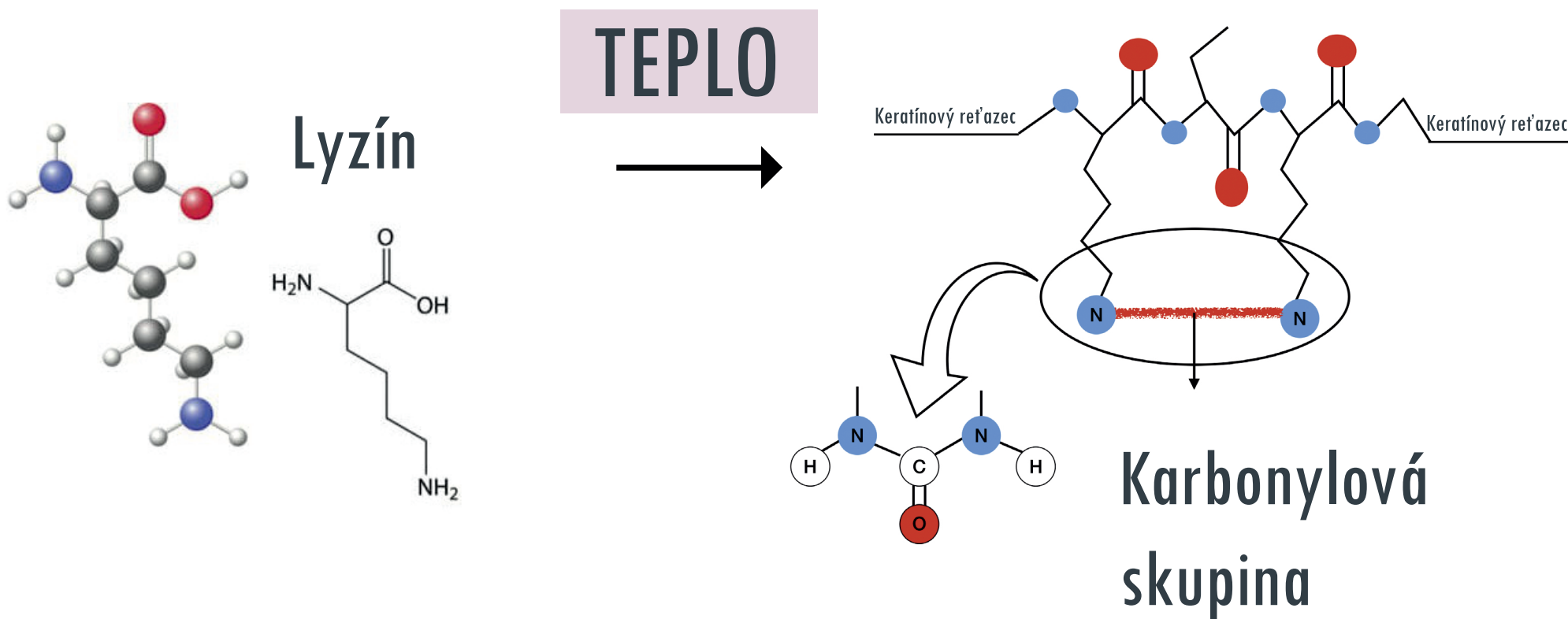
Lyzín



Histidín



Tu, vďaka teplu pomocou žehličky na vlasy, aminokyseliny CLIS darujú karbonylovú skupinu a formujú nové spojenia, ktoré modifikujú pozíciu a formu keratínových reťazcov vo vlase.



Týmto
spôsobom
sa keratínová reťaz
stabilnejšie usporiada
a zanechá vlasové
vlákno hladké
a hodvábne.

Po dodaní
karbonylovej skupiny
aminokyseliny CLIS vý-
robku ECLISSE sa doplnia
do keratínovej reťaze vlasu
a tým ho spevňujú a
stabilizujú integritu
vlasového vlákna.

ECLISSE sa stará o tvoju krásu a zabezpečuje
zdravie toho, kto aplikuje ošetrovanie
a taktiež klientom v salóne.

0% FORMALDEHYD


BEZ SILIKÓNOV


**BEZ
SLES/SLS**

**PARABEN
FREE**


BEZ FARBÍV

**BEZ
ALERGÉNOV**

PRODUKTY

eclipse[®]
KERATIN SMOOTHING TREATMENT



PRE-TREATMENT SHAMPOO

500 ml



Šampón s alkalickým pH na vlasové vlákno bez silikónov. Čistí do hĺbky a pripravuje vlas na aktívne zložky, ktoré modifikujú keratínovú reťaz a tým lepšie prenikajú. Močoviny a deriváty cukru obsiahnuté v zložení ochraňujú vlasovú pokožku, ktorú upokojujú a hydratujú.

NÁVOD NA POUŽITIE: naniesť na mokré vlasy. Masírovať, aby sa pripravilo vlasové vlákno na príjem aktívnych zložiek a ošetrovanie. Dôkladne opláchnuť, aby sa úplne vymyl výrobok. Iba na profesionálne použitie.



KERATIN SMOOTHING FLUID

500 ml

Vyrovňavacia tekutina proti krepovitosti s keratínom bez silikónov. Zanecháva karboxylové kyseliny (CLIS) a ďalšie aktívne zložky na obnovu keratínovej štruktúry vlasu. Inovatívna technológia ECLISSE umožňuje spravovať a upravovať vyhladzujúce ošetrovanie s rôznym výsledkom, na základe doby pôsobenia a spôsobu aplikácie.

NÁVOD NA POUŽITIE: rozdeliť vlasy na malé sekcie. Aplikovať ECLISSE Keratin Smoothing Fluid na jednotlivé pramene a masírovať výrobok, aby lepšie prenikol do hĺbky. Nechať pôsobiť potrebnú dobu. Pokračovať vhodným spôsobom podľa druhu vybraného ošetrovania a intenzity výsledku, ktorý sa chce dosiahnuť. Iba na profesionálne použitie.





LONG LASTING SHAMPOO

POUŽITIE V SALÓNE 500ml - 250ml na predaj



Veľmi jemný šampón na vyváženie fyziologických vlastností vlasovej pokožky a vlasov a na stanovenie efektu ošetrovania v salóne. Bez silikónov. Obohatený o prírodný keratín, proteínov získaných zo sóje a mix multivitamínov fixuje novovytvorené keratínové spojenia a dodáva hĺbkovú výživu a zdravie vlasom.

NÁVOD NA POUŽITIE: aplikovať na vlasovú pokožku a vlasy po dôkladnom vypláchnutí ECLISSE Keratin Smoothing Fluid. Dôkladne vypláchnuť.



DEEP MOISTURIZING HAIR MASK

POUŽITIE V SALÓNE 500ml - 250ml na predaj

Maska obohatená o olej zo sladkých mandlí, kokosový olej a olivové maslo. ECLISSE Deep Moisturizing Hair Mask je schopná poskytnúť vhodný stupeň hydratácie ošetrovaných vlasov, zabezpečuje ich ľahké rozčesanie, jemnosť a lesk. Špeciálne zloženie bez silikónov, obohatené o aminokyseliny keratínu, robí výrobok nevyhnutnosťou, aby vlasy zostali vyhladené, lesklé a poddajné na dlhú dobu.

NÁVOD NA POUŽITIE: naniesť výrobok na umyté a uterákom usušené vlasy. Nechať pôsobiť 5-10 min. a dôkladne opláchnuť.



Ľahký sprej vyživujúci a upravujúci bez silikónov. Aplikuje sa na vlhké vlasy pred fénovaním. Aktivovaný teplom je schopný dodať nové aminokyselinové častice vlasovému vláknu a tým predlžuje a obnovuje vyhladený efekt dosiahnutý ošetrením ECLISSE. Okrem toho, použitý pred žehlením alebo fénovaním pomáha odstrániť krepovitosť a zachováva vyhladený efekt alebo zlepšiť vlnitosť. Multivitamínový komplex zanecháva vlasy brilantné a hodvábné. Jojobový olej dodáva vlasom lesk a výživu a zase výťažok zo zeleného čaju ochraňuje pred stratou farby, ktorú spôsobuje oxidácia.

NÁVOD NA POUŽITIE: pred použitím zatriasť. Naniest' dostatočné množstvo homogénnym spôsobom na predtým umyté a vlhké vlasy. Rozčesať vlasy hustým hrebeňom. Pokračovať v sušení vlasov fénom alebo prípadne žehličkou. Opakovať ošetrovanie po každom umytí.



APLIKÁCIA

eclipse[®]
KERATIN SMOOTHING TREATMENT

INTENZÍVNE VYHLADZUJÚCE OŠETRENIE

TRVANIE OD 4 DO 6 MESIACOV

KROK 1

Aplikovať ECLISE PRE-TREATMENT SHAMPOO na vlhké vlasy.

Vmasírovať homogénnym spôsobom po celej dĺžke vlasov a vlasovú pokožku, kým sa nevytvorí mäkká homogénna pena.

Nechat' pôsobiť niekoľko minút a dôkladne vypláchnuť vodou, aby sa odstránil všetok výrobok.

Ak treba, opakovať postup druhý krát.



KROK 2

Pokračovať fénovaním (80-90%). Použiť vhodné rukavice. Do misky dať správne množstvo ECCLISE Keratin Smoothing Fluid. Množstvo sa mení podľa dĺžky vlasov, podľa typológie a pórovitosti vlasov.

Izolovať pramene sekcií v hrúbke 0,5 cm, ak sú vlasy hrubé a husté. Ak sú vlasy tenké, tak v hrúbke 1 cm. Použitím štetca naniesť ECCLISE Keratin Smoothing Fluid začatím 0,5 cm od korieňkov. Naniest' na dĺžky a končeky vlasov hustým hrebeňom.

Nechat' pôsobiť výrobok cca 30 - 40 min. v teplote miestnosti. Ak treba urýchliť proces, zakryť vlasy čiapkou do sprchy, aby sa zabezpečil prienik výrobku (čas pôsobenia sa skráti na 25 - 35 minút). V prípade obtiažnych vlasov, posledných 10 - 15 minút doby pôsobenia pokračovať s ošetrením pod zdrojom tepla. Odstrániť čiapku a nechať vlasy v teplote miestnosti cca 5 min. skôr, než sa prejde k ďalšiemu kroku.

Množstvo použitia výrobku
Krátke vlasy 20 - 30g
Stredná dĺžka 40 - 50g
Dlhé vlasy od 60g (možstvo sa môže zmeniť podľa potrieb).



INTENZÍVNE VYHLADZUJÚCE OŠETRENIE

TRVANIE OD 4 DO 6 MESIACOV

KROK 3

Bez opláchnutia odstrániť prebytočný výrobok
servítkou alebo hustým hrebeňom.
Vysušiť vlasy pomocou fénu.

V prípade hustých a hrubých vlasov izolovať pramene v hrúbke 0,5 cm. V prípade jemných vlasov v hrúbke 1 cm. Použiť žehličku (200 - 220°C). Jemne prejsť žehličkou po každom prameni min. 6 až max. 12 krát podľa typológie vlasov.



Počkať cca 5 minút a dôkladne vypláchnuť vodou, kým sa neodstráni každý zvyšok výrobku.

INTENZÍVNE VYHLADZUJÚCE OŠETRENIE

TRVANIE OD 4 DO 6 MESIACOV

KROK 4

Aplikovať ECLISSE Long Lasting Shampoo a vmasírovať homogénnym spôsobom na pokožku a vlasy.



KROK 5

Vypláchnuť s dostatočným množstvom vody a aplikovať ECLISSE Deep Moisturizing Hair Mask na vlhké vlasy. Nechať pôsobiť 5 až 10 minút a vypláchnuť.

Pokračovať v sušení a želanom stylingu.



V prípade nežiadúceho tónu farby, pridať do ECLISSE Deep Moisturizing Hair Mask primeraný tón Movie Color na tónovanie a neutralizovanie neželaného lesku.



Odporúča sa dohodnúť ošetrenie približne týždeň pred farbením. V prípade, že to nie je možné, treba nechať medzi farbením a ošetrením prejsť jeden týždeň.

Trvanie ošetrenia je stanovená dĺžkou vlasov. Minimálne trvanie je 90. minút.



Každé ďalšie umývanie musí byť vykonané použitím ECLISSE Long Lasting Shampoo a následne použitím ECLISSE Deep Moisturizing Hair Mask.

OŠETRENIE REGULÁCIE KREPOVITOSTI

TRVANIE OD 3 DO 4 MESIACOV

KROK 1

Aplikovať ECLISE PRE-TREATMENT SHAMPOO na vlhké vlasy.

Vmasírovať homogénnym spôsobom po celej dĺžke vlasov a na pokožku, kým sa nevytvorí mäkká homogénna pena.

Nechat' pôsobiť niekoľko minút a dôkladne vypláchnuť vodou, aby sa odstránil všetok výrobok.

Ak treba, opakovať postup druhý krát.



OŠETRENIE REGULÁCIE KREPOVITOSTI

TRVANIE OD 3 DO 4 MESIACOV

KROK 2

Pokračovať fénovaním (80-90%). Použiť vhodné rukavice. Do misky dať správne množstvo ECCLISE Keratin Smoothing Fluid. Množstvo sa mení podľa dĺžky vlasov, podľa typológie a pórovitosti vlasov.

Izolovať pramene sekcií v hrúbke 0,5 cm, ak sú vlasy hrubé a husté. Ak sú vlasy tenké, tak v hrúbke 1 cm. Použitím štetca naniest' ECCLISE Keratin Smoothing Fluid začatím 0,5 cm od korieňkov. Naniest' na dĺžky a končeky vlasov hustým hrebeňom.

Nechat' pôsobiť výrobok cca 30 - 40 min. v teplote miestnosti. Ak treba urýchliť proces, zakryť vlasy čiapkou do sprchy, aby sa zabezpečil prienik výrobku (čas pôsobenia sa skráti na 25 - 35 minút). V prípade obtiažnych vlasov, posledných 10 - 15 minút doby pôsobenia pokračovať s ošetrením pod zdrojom tepla. Odstrániť čiapku a nechať vlasy v teplote miestnosti cca 5 min. skôr, než sa prejde k ďalšiemu kroku.

Množstvo použitia výrobku
Krátke vlasy 20 - 30g
Stredná dĺžka 40 - 50g
Dlhé vlasy od 60g (môžstvo sa môže zmeniť podľa potrieb).



OŠETRENIE REGULÁCIE KREPOVITOSTI

TRVANIE OD 3 DO 4 MESIACOV

KROK 3

Rýchlo vypláchnuť výrobok iba vodou,
Usušiť vlasy uterákom.



Pokračovať v sušení fénom.

V prípade hustých a hrubých vlasov izolovať pramene v hrúbke 0,5 cm. V prípade jemných vlasov v hrúbke 1 cm. Použiť žehličku (200 - 220°C). Jemne prejsť žehličkou po každom prameni min. 8 až max. 10 krát podľa typológie vlasov.



KROK 4

Pokračovať v sušení a želanom stylingu.

DÔLEŽITÉ

Neumývať vlasy 48 hodín po ošetrení. Ďalšie umytie musí byť vykonané použitím ECLISSE Long Lasting Shampoo a následne použitím ECLISSE Deep Moisturizing Hair Mask.



eclissè®
KERATIN SMOOTHING TREATMENT

BES®
BEAUTY & SCIENCE



Cod. Art. 34002
500 ml. € 17.6 fl. oz.



Cod. Art. 34003
250 ml. € 8.8 fl. oz.



Cod. Art. 34006
100 ml. € 3.5 fl. oz.



Cod. Art. 34005
250 ml. € 8.8 fl. oz.

Cod. Art. 34004
500 ml. € 17.6 fl. oz.



Cod. Art. 34001
500 ml. € 17.6 fl. oz.



Cod. Art. 34000
500 ml. € 17.6 fl. oz.

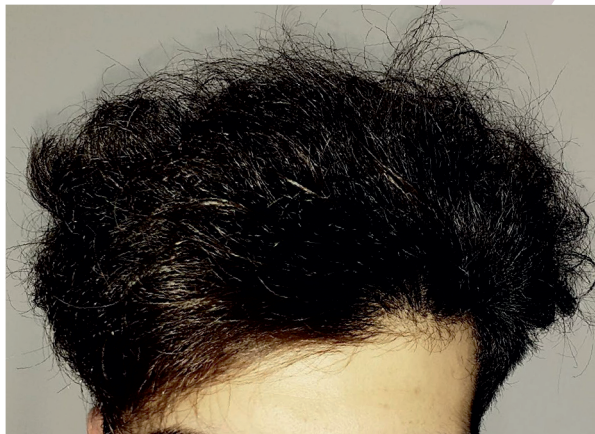
Pred ošetrením



Po ošetrení ECLISSE



Před ošetřením



Po ošetření ECLISSE



Po ošetření ECLISSE





eclipse®

KERATIN SMOOTHING TREATMENT

PRO BEAUTY s.r.o.

ČSA 10, Martin

www.probeauty.sk, e-mail: probeauty.slovakia@gmail.com

0918 740 014

Cod. Art. 34007



8 012689 340072